

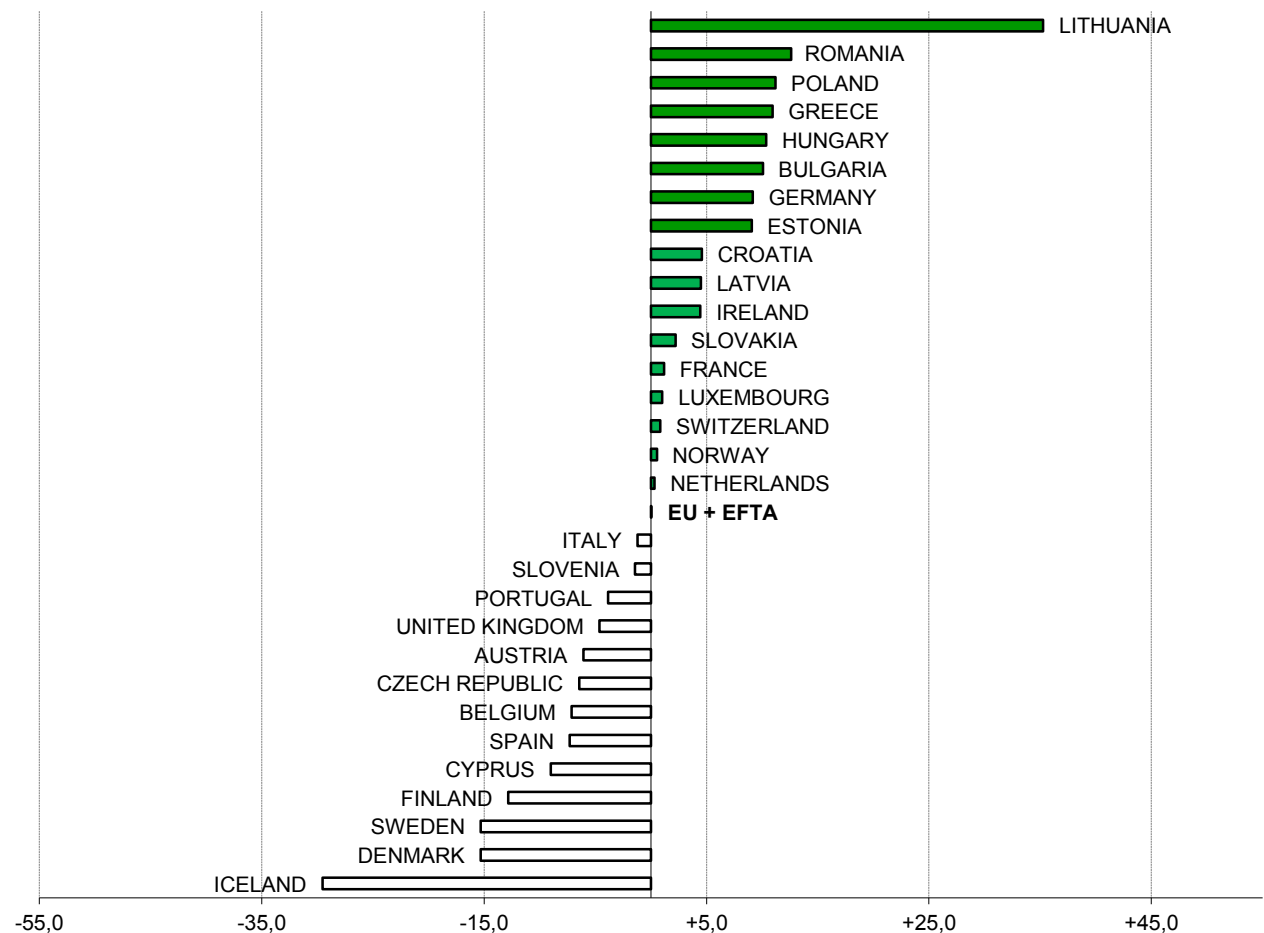


Countries	May 19/18 % Chg
LITHUANIA	+35,3
ROMANIA	+12,6
POLAND	+11,2
GREECE	+10,9
HUNGARY	+10,4
BULGARIA	+10,1
GERMANY	+9,1
ESTONIA	+9,1
CROATIA	+4,6
LATVIA	+4,5
IRELAND	+4,4
SLOVAKIA	+2,2
FRANCE	+1,2
LUXEMBOURG	+1,0
SWITZERLAND	+0,8
NORWAY	+0,5
NETHERLANDS	+0,3
<b>EU + EFTA</b>	<b>+0,0</b>
ITALY	-1,2
SLOVENIA	-1,4
PORTUGAL	-3,9
UNITED KINGDOM	-4,6
AUSTRIA	-6,1
CZECH REPUBLIC	-6,5
BELGIUM	-7,1
SPAIN	-7,3
CYPRUS	-9,0
FINLAND	-12,8
SWEDEN	-15,3
DENMARK	-15,3
ICELAND	-29,5

(\*) data for Malta currently not available.

Fonte: ACEA

**Winners & Losers by Market May 2019 vs May 2018**



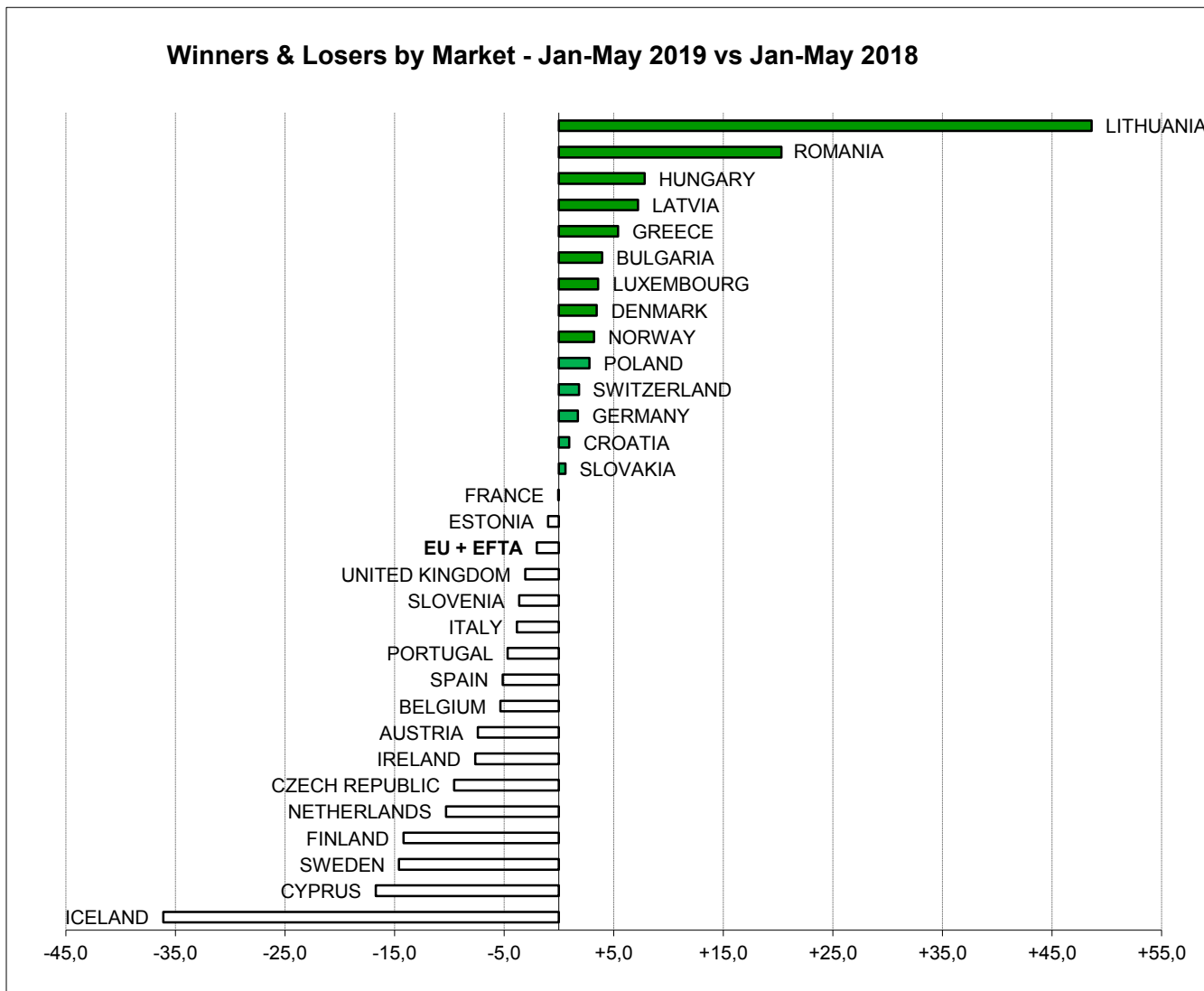


Countries	Jan-May 19/18 % Chg
LITHUANIA	+48,6
ROMANIA	+20,3
HUNGARY	+7,8
LATVIA	+7,2
GREECE	+5,4
BULGARIA	+3,9
LUXEMBOURG	+3,6
DENMARK	+3,5
NORWAY	+3,2
POLAND	+2,8
SWITZERLAND	+1,8
GERMANY	+1,7
CROATIA	+1,0
SLOVAKIA	+0,6
FRANCE	-0,0
ESTONIA	-1,0
<b>EU + EFTA</b>	<b>-2,0</b>
UNITED KINGDOM	-3,1
SLOVENIA	-3,6
ITALY	-3,8
PORTUGAL	-4,7
SPAIN	-5,1
BELGIUM	-5,3
AUSTRIA	-7,4
IRELAND	-7,6
CZECH REPUBLIC	-9,6
NETHERLANDS	-10,3
FINLAND	-14,2
SWEDEN	-14,6
CYPRUS	-16,7
ICELAND	-36,1

(\*) data for Malta currently not available.

Fonte: ACEA

MOD\_WAL REV.00 del 11.03.2014



# P R E S S   R E L E A S E

**PRESS EMBARGO FOR ALL DATA:  
8.00 AM (6.00 AM GMT), 18 June 2019**

## PROVISIONAL

### NEW PASSENGER CAR REGISTRATIONS BY MARKET

#### EUROPEAN UNION<sup>1</sup> + EFTA

18/06/2019

	May 2019	May 2018	%Change 19/18	Jan-May 2019	Jan-May 2018	%Change 19/18
AUSTRIA	30.574	32.551	-6,1	143.380	154.846	-7,4
BELGIUM	51.081	54.999	-7,1	260.444	275.158	-5,3
BULGARIA	3.641	3.308	+10,1	15.068	14.496	+3,9
CROATIA	9.160	8.760	+4,6	29.983	29.700	+1,0
CYPRUS	1.120	1.231	-9,0	5.395	6.478	-16,7
CZECH REPUBLIC	24.059	25.720	-6,5	106.596	117.852	-9,6
DENMARK	19.178	22.648	-15,3	101.908	98.500	+3,5
ESTONIA	2.801	2.568	+9,1	11.509	11.624	-1,0
FINLAND	10.884	12.487	-12,8	49.734	57.951	-14,2
FRANCE	193.948	191.702	+1,2	935.478	935.934	-0,05
GERMANY	332.962	305.057	+9,1	1.523.769	1.497.723	+1,7
GREECE	13.832	12.467	+10,9	52.424	49.741	+5,4
HUNGARY	14.207	12.873	+10,4	60.963	56.543	+7,8
IRELAND	6.324	6.055	+4,4	79.316	85.868	-7,6
ITALY	197.307	199.692	-1,2	910.093	946.381	-3,8
LATVIA	1.768	1.692	+4,5	7.873	7.342	+7,2
LITHUANIA	4.245	3.138	+35,3	18.940	12.745	+48,6
LUXEMBOURG	5.415	5.361	+1,0	25.924	25.028	+3,6
NETHERLANDS	36.830	36.710	+0,3	185.023	206.242	-10,3
POLAND	47.094	42.354	+11,2	233.282	226.955	+2,8
PORTUGAL	22.724	23.634	-3,9	103.290	108.344	-4,7
ROMANIA	13.011	11.555	+12,6	57.538	47.827	+20,3
SLOVAKIA	9.888	9.674	+2,2	42.679	42.424	+0,6
SLOVENIA	7.197	7.301	-1,4	33.053	34.299	-3,6
SPAIN	125.625	135.525	-7,3	561.953	592.274	-5,1
SWEDEN	31.919	37.687	-15,3	136.052	159.299	-14,6
UNITED KINGDOM	183.724	192.649	-4,6	1.045.824	1.079.049	-3,1
<b>EUROPEAN UNION</b>	<b>1.400.518</b>	<b>1.399.398</b>	<b>+0,1</b>	<b>6.737.491</b>	<b>6.880.623</b>	<b>-2,1</b>
<b>EU15<sup>2</sup></b>	<b>1.262.327</b>	<b>1.269.224</b>	<b>-0,5</b>	<b>6.114.612</b>	<b>6.272.338</b>	<b>-2,5</b>
<b>EU12<sup>3</sup></b>	<b>138.191</b>	<b>130.174</b>	<b>+6,2</b>	<b>622.879</b>	<b>608.285</b>	<b>+2,4</b>
ICELAND	2.013	2.857	-29,5	5.935	9.287	-36,1
NORWAY	13.117	13.046	+0,5	62.857	60.900	+3,2
SWITZERLAND	28.060	27.826	+0,8	128.745	126.434	+1,8
EFTA	43.190	43.729	-1,2	197.537	196.621	+0,5
<b>EU + EFTA</b>	<b>1.443.708</b>	<b>1.443.127</b>	<b>+0,04</b>	<b>6.935.028</b>	<b>7.077.244</b>	<b>-2,0</b>
<b>EU15 + EFTA</b>	<b>1.305.517</b>	<b>1.312.953</b>	<b>-0,6</b>	<b>6.312.149</b>	<b>6.468.959</b>	<b>-2,4</b>

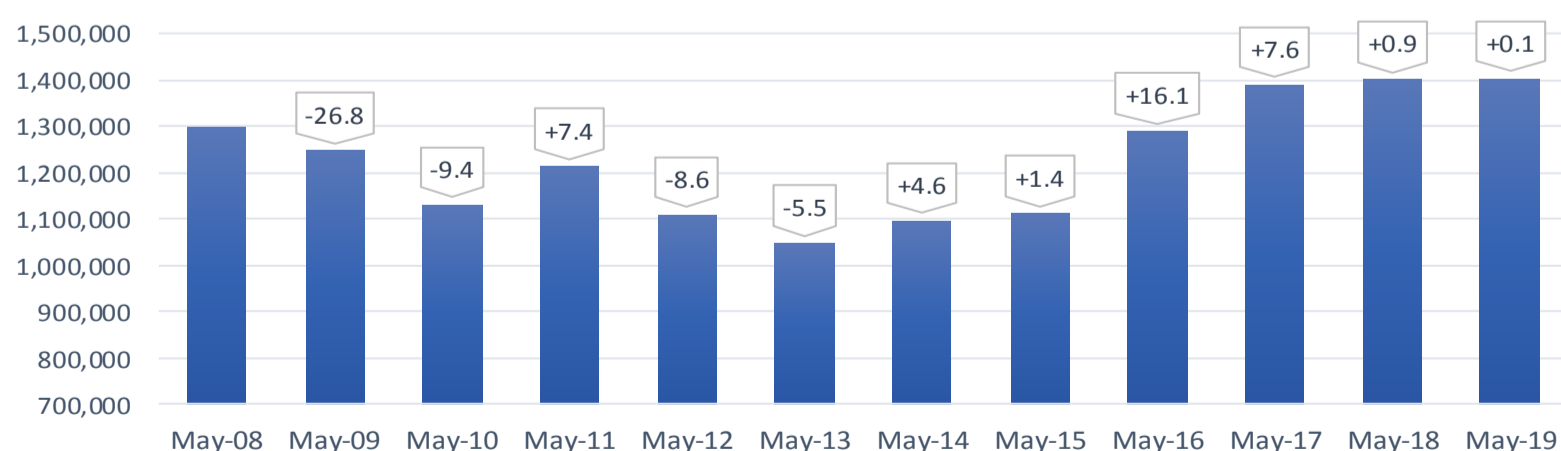
SOURCE: NATIONAL AUTOMOBILE MANUFACTURERS' ASSOCIATIONS

<sup>1</sup> Data for Malta n.a.

<sup>3</sup> Member States having joined the EU since 2004

<sup>2</sup> Member States before the 2004 enlargement

New passenger car registrations in the EU - month trend | 2008-2019



**Next press release: Wednesday 17 July 2019**

This information is available on the ACEA website: <http://www.acea.be>

# PRESS RELEASE

## PROVISIONAL

### NEW PASSENGER CAR REGISTRATIONS BY MANUFACTURER EUROPEAN UNION

18/06/2019

	May					Jan-May				
	%Share <sup>1</sup>		Units		%Change	%Share <sup>1</sup>		Units		%Change
	'19	'18	2019	2018	19/18	'19	'18	2019	2018	19/18
<b>VW Group</b>	<b>24,7</b>	<b>25,2</b>	<b>345.296</b>	<b>352.672</b>	<b>-2,1</b>	<b>24,2</b>	<b>24,4</b>	<b>1.627.137</b>	<b>1.679.113</b>	<b>-3,1</b>
VOLKSWAGEN	11,0	12,0	153.712	168.355	-8,7	11,1	11,4	745.299	784.063	-4,9
AUDI	4,9	5,0	68.655	69.820	-1,7	4,8	5,0	325.095	344.257	-5,6
SKODA	4,7	4,6	66.509	64.071	+3,8	4,7	4,6	315.660	315.127	+0,2
SEAT	3,5	3,0	48.345	42.450	+13,9	3,1	2,9	211.302	199.964	+5,7
PORSCHE	0,5	0,5	7.546	7.649	-1,3	0,4	0,5	27.340	33.862	-19,3
OTHERS <sup>2</sup>	0,0	0,0	529	327	+61,8	0,0	0,0	2.441	1.840	+32,7
<b>PSA Group</b>	<b>16,7</b>	<b>16,0</b>	<b>233.419</b>	<b>223.834</b>	<b>+4,3</b>	<b>16,8</b>	<b>16,3</b>	<b>1.130.337</b>	<b>1.123.377</b>	<b>+0,6</b>
PEUGEOT	6,2	6,1	87.503	85.821	+2,0	6,4	6,4	432.527	437.324	-1,1
OPEL/VAUXHALL	5,8	5,7	81.173	80.275	+1,1	5,8	5,8	387.408	397.760	-2,6
CITROEN	4,3	3,8	60.620	53.299	+13,7	4,3	3,9	292.577	267.797	+9,3
DS	0,3	0,3	4.123	4.439	-7,1	0,3	0,3	17.825	20.496	-13,0
<b>RENAULT Group</b>	<b>11,1</b>	<b>11,6</b>	<b>155.784</b>	<b>161.838</b>	<b>-3,7</b>	<b>10,6</b>	<b>10,4</b>	<b>713.170</b>	<b>713.904</b>	<b>-0,1</b>
RENAULT	7,0	7,7	97.513	108.118	-9,8	6,8	7,1	455.914	485.514	-6,1
DACIA	4,1	3,8	57.398	53.074	+8,1	3,8	3,3	253.124	225.832	+12,1
ALPINE	0,0	0,0	418	166	+151,8	0,0	0,0	2.091	369	+466,7
LADA	0,0	0,0	455	480	-5,2	0,0	0,0	2.041	2.189	-6,8
<b>HYUNDAI Group</b>	<b>6,5</b>	<b>6,3</b>	<b>90.513</b>	<b>88.683</b>	<b>+2,1</b>	<b>6,6</b>	<b>6,5</b>	<b>445.515</b>	<b>445.910</b>	<b>-0,1</b>
HYUNDAI	3,3	3,3	46.457	46.756	-0,6	3,4	3,4	228.622	232.759	-1,8
KIA	3,1	3,0	44.056	41.927	+5,1	3,2	3,1	216.893	213.151	+1,8
<b>FCA Group</b>	<b>7,1</b>	<b>7,7</b>	<b>99.611</b>	<b>108.408</b>	<b>-8,1</b>	<b>6,6</b>	<b>7,0</b>	<b>442.521</b>	<b>484.400</b>	<b>-8,6</b>
FIAT	5,2	5,4	73.064	75.987	-3,8	4,7	5,0	313.311	344.982	-9,2
JEEP	1,1	1,3	15.649	17.951	-12,8	1,1	1,0	73.462	72.085	+1,9
LANCIA/CHRYSLER	0,4	0,4	6.091	5.083	+19,8	0,5	0,3	30.401	23.247	+30,8
ALFA ROMEO	0,3	0,6	4.357	8.681	-49,8	0,3	0,6	22.678	40.111	-43,5
OTHERS <sup>3</sup>	0,0	0,1	450	706	-36,3	0,0	0,1	2.669	3.975	-32,9
<b>FORD</b>	<b>5,9</b>	<b>6,2</b>	<b>82.883</b>	<b>86.714</b>	<b>-4,4</b>	<b>6,3</b>	<b>6,7</b>	<b>421.510</b>	<b>458.716</b>	<b>-8,1</b>
<b>BMW Group</b>	<b>6,3</b>	<b>5,8</b>	<b>88.507</b>	<b>81.350</b>	<b>+8,8</b>	<b>6,2</b>	<b>6,0</b>	<b>419.778</b>	<b>413.578</b>	<b>+1,5</b>
BMW	5,2	4,5	73.225	63.102	+16,0	5,0	4,7	335.762	326.719	+2,8
MINI	1,1	1,3	15.282	18.248	-16,3	1,2	1,3	84.016	86.859	-3,3
<b>DAIMLER</b>	<b>5,9</b>	<b>5,9</b>	<b>83.036</b>	<b>82.688</b>	<b>+0,4</b>	<b>6,0</b>	<b>5,9</b>	<b>405.529</b>	<b>403.050</b>	<b>+0,6</b>
MERCEDES	5,3	5,3	73.678	73.549	+0,2	5,4	5,3	362.656	362.536	+0,03
SMART	0,7	0,7	9.358	9.139	+2,4	0,6	0,6	42.873	40.514	+5,8
<b>TOYOTA Group</b>	<b>5,0</b>	<b>4,4</b>	<b>69.395</b>	<b>62.091</b>	<b>+11,8</b>	<b>4,9</b>	<b>4,8</b>	<b>327.417</b>	<b>327.384</b>	<b>+0,01</b>
TOYOTA	4,6	4,2	64.524	58.176	+10,9	4,5	4,5	305.394	307.601	-0,7
LEXUS	0,3	0,3	4.871	3.915	+24,4	0,3	0,3	22.023	19.783	+11,3
<b>NISSAN</b>	<b>2,3</b>	<b>2,8</b>	<b>32.326</b>	<b>39.359</b>	<b>-17,9</b>	<b>2,6</b>	<b>3,4</b>	<b>176.552</b>	<b>231.097</b>	<b>-23,6</b>
<b>VOLVO CAR CORP.</b>	<b>2,0</b>	<b>1,7</b>	<b>28.309</b>	<b>24.344</b>	<b>+16,3</b>	<b>2,0</b>	<b>1,8</b>	<b>136.868</b>	<b>124.221</b>	<b>+10,2</b>
<b>JAGUAR LAND ROVER Group</b>	<b>1,2</b>	<b>1,3</b>	<b>16.556</b>	<b>18.374</b>	<b>-9,9</b>	<b>1,5</b>	<b>1,5</b>	<b>100.527</b>	<b>102.182</b>	<b>-1,6</b>
LAND ROVER	0,8	0,9	10.845	11.955	-9,3	1,0	1,0	66.843	68.849	-2,9
JAGUAR	0,4	0,5	5.711	6.419	-11,0	0,5	0,5	33.684	33.333	+1,1
<b>MAZDA</b>	<b>1,3</b>	<b>1,2</b>	<b>18.610</b>	<b>16.674</b>	<b>+11,6</b>	<b>1,5</b>	<b>1,4</b>	<b>99.360</b>	<b>99.435</b>	<b>-0,1</b>
<b>MITSUBISHI</b>	<b>0,9</b>	<b>0,7</b>	<b>12.594</b>	<b>10.315</b>	<b>+22,1</b>	<b>0,9</b>	<b>0,8</b>	<b>63.983</b>	<b>54.164</b>	<b>+18,1</b>
<b>HONDA</b>	<b>0,6</b>	<b>0,8</b>	<b>8.718</b>	<b>10.706</b>	<b>-18,6</b>	<b>0,8</b>	<b>0,9</b>	<b>54.551</b>	<b>63.980</b>	<b>-14,7</b>

SOURCE: ACEA MEMBERS

<sup>1</sup> ACEA estimation based on total by market

<sup>2</sup> Includes Bentley, Lamborghini and Bugatti

<sup>3</sup> Includes Dodge and Maserati

# PRESS RELEASE

## PROVISIONAL

### NEW PASSENGER CAR REGISTRATIONS BY MANUFACTURER EUROPEAN UNION + EFTA

18/06/2019

	May					Jan-May				
	%Share <sup>1</sup>		Units		%Change	%Share <sup>1</sup>		Units		%Change
	'19	'18	2019	2018	19/18	'19	'18	2019	2018	19/18
<b>VW Group</b>	<b>24,8</b>	<b>25,3</b>	<b>358.115</b>	<b>364.876</b>	<b>-1,9</b>	<b>24,3</b>	<b>24,4</b>	<b>1.681.753</b>	<b>1.729.707</b>	<b>-2,8</b>
VOLKSWAGEN	11,0	12,1	158.891	173.900	-8,6	11,1	11,4	768.576	805.701	-4,6
AUDI	4,9	5,0	71.353	72.159	-1,1	4,8	5,0	335.176	354.037	-5,3
SKODA	4,8	4,6	69.466	66.761	+4,1	4,7	4,6	329.047	326.750	+0,7
SEAT	3,5	3,0	49.954	43.617	+14,5	3,1	2,9	217.625	205.300	+6,0
PORSCHE	0,5	0,6	7.883	8.088	-2,5	0,4	0,5	28.658	35.941	-20,3
OTHERS <sup>2</sup>	0,0	0,0	568	351	+61,8	0,0	0,0	2.671	1.978	+35,0
<b>PSA Group</b>	<b>16,4</b>	<b>15,8</b>	<b>236.888</b>	<b>227.585</b>	<b>+4,1</b>	<b>16,5</b>	<b>16,1</b>	<b>1.144.998</b>	<b>1.140.808</b>	<b>+0,4</b>
PEUGEOT	6,2	6,0	88.800	87.293	+1,7	6,3	6,3	438.375	444.048	-1,3
OPEL/VAUXHALL	5,7	5,7	82.573	81.718	+1,0	5,7	5,7	392.737	404.307	-2,9
CITROEN	4,2	3,7	61.323	54.043	+13,5	4,3	3,8	295.756	271.610	+8,9
DS	0,3	0,3	4.192	4.531	-7,5	0,3	0,3	18.130	20.843	-13,0
<b>RENAULT Group</b>	<b>10,9</b>	<b>11,4</b>	<b>157.983</b>	<b>164.574</b>	<b>-4,0</b>	<b>10,4</b>	<b>10,3</b>	<b>723.008</b>	<b>725.640</b>	<b>-0,4</b>
RENAULT	6,8	7,6	98.878	109.896	-10,0	6,7	7,0	461.964	493.169	-6,3
DACIA	4,0	3,7	58.205	54.000	+7,8	3,7	3,2	256.806	229.863	+11,7
ALPINE	0,0	0,0	445	195	+128,2	0,0	0,0	2.197	415	+429,4
LADA	0,0	0,0	455	483	-5,8	0,0	0,0	2.041	2.193	-6,9
<b>HYUNDAI Group</b>	<b>6,4</b>	<b>6,3</b>	<b>93.026</b>	<b>90.940</b>	<b>+2,3</b>	<b>6,6</b>	<b>6,4</b>	<b>457.153</b>	<b>456.023</b>	<b>+0,2</b>
HYUNDAI	3,3	3,3	47.920	47.984	-0,1	3,4	3,4	236.027	238.675	-1,1
KIA	3,1	3,0	45.106	42.956	+5,0	3,2	3,1	221.126	217.348	+1,7
<b>FCA Group</b>	<b>7,0</b>	<b>7,7</b>	<b>101.244</b>	<b>110.457</b>	<b>-8,3</b>	<b>6,5</b>	<b>7,0</b>	<b>450.138</b>	<b>492.606</b>	<b>-8,6</b>
FIAT	5,1	5,3	73.847	76.909	-4,0	4,6	4,9	316.911	349.002	-9,2
JEEP	1,1	1,3	16.110	18.511	-13,0	1,1	1,0	75.723	74.156	+2,1
LANCIA/CHRYSLER	0,4	0,4	6.094	5.086	+19,8	0,4	0,3	30.415	23.255	+30,8
ALFA ROMEO	0,3	0,6	4.660	9.185	-49,3	0,3	0,6	24.067	41.867	-42,5
OTHERS <sup>3</sup>	0,0	0,1	533	766	-30,4	0,0	0,1	3.022	4.326	-30,1
<b>BMW Group</b>	<b>6,4</b>	<b>5,9</b>	<b>91.991</b>	<b>85.172</b>	<b>+8,0</b>	<b>6,3</b>	<b>6,1</b>	<b>436.745</b>	<b>431.989</b>	<b>+1,1</b>
BMW	5,3	4,6	76.286	66.354	+15,0	5,1	4,8	350.328	342.212	+2,4
MINI	1,1	1,3	15.705	18.818	-16,5	1,2	1,3	86.417	89.777	-3,7
<b>FORD</b>	<b>5,9</b>	<b>6,1</b>	<b>84.490</b>	<b>88.508</b>	<b>-4,5</b>	<b>6,2</b>	<b>6,6</b>	<b>428.679</b>	<b>467.259</b>	<b>-8,3</b>
<b>DAIMLER</b>	<b>5,9</b>	<b>6,0</b>	<b>85.688</b>	<b>85.901</b>	<b>-0,2</b>	<b>6,0</b>	<b>5,9</b>	<b>418.405</b>	<b>418.467</b>	<b>-0,01</b>
MERCEDES	5,3	5,3	76.111	76.528	-0,5	5,4	5,3	374.493	377.052	-0,7
SMART	0,7	0,6	9.577	9.373	+2,2	0,6	0,6	43.912	41.415	+6,0
<b>TOYOTA Group</b>	<b>5,1</b>	<b>4,5</b>	<b>73.189</b>	<b>65.301</b>	<b>+12,1</b>	<b>4,9</b>	<b>4,8</b>	<b>339.949</b>	<b>340.235</b>	<b>-0,1</b>
TOYOTA	4,7	4,2	68.099	61.262	+11,2	4,6	4,5	317.223	319.856	-0,8
LEXUS	0,4	0,3	5.090	4.039	+26,0	0,3	0,3	22.726	20.379	+11,5
<b>NISSAN</b>	<b>2,3</b>	<b>2,8</b>	<b>33.383</b>	<b>40.662</b>	<b>-17,9</b>	<b>2,6</b>	<b>3,4</b>	<b>182.458</b>	<b>239.265</b>	<b>-23,7</b>
<b>VOLVO CAR CORP.</b>	<b>2,1</b>	<b>1,8</b>	<b>29.949</b>	<b>25.885</b>	<b>+15,7</b>	<b>2,1</b>	<b>1,9</b>	<b>145.165</b>	<b>132.884</b>	<b>+9,2</b>
<b>JAGUAR LAND ROVER Group</b>	<b>1,2</b>	<b>1,3</b>	<b>17.443</b>	<b>18.938</b>	<b>-7,9</b>	<b>1,5</b>	<b>1,5</b>	<b>105.201</b>	<b>104.995</b>	<b>+0,2</b>
LAND ROVER	0,8	0,9	11.172	12.323	-9,3	1,0	1,0	68.832	70.776	-2,7
JAGUAR	0,4	0,5	6.271	6.615	-5,2	0,5	0,5	36.369	34.219	+6,3
<b>MAZDA</b>	<b>1,4</b>	<b>1,2</b>	<b>19.525</b>	<b>17.686</b>	<b>+10,4</b>	<b>1,5</b>	<b>1,5</b>	<b>103.138</b>	<b>104.136</b>	<b>-1,0</b>
<b>MITSUBISHI</b>	<b>0,9</b>	<b>0,8</b>	<b>13.397</b>	<b>11.160</b>	<b>+20,0</b>	<b>1,0</b>	<b>0,8</b>	<b>68.520</b>	<b>57.968</b>	<b>+18,2</b>
<b>HONDA</b>	<b>0,6</b>	<b>0,8</b>	<b>9.135</b>	<b>11.088</b>	<b>-17,6</b>	<b>0,8</b>	<b>0,9</b>	<b>56.655</b>	<b>66.401</b>	<b>-14,7</b>

SOURCE: ACEA MEMBERS

<sup>1</sup> ACEA estimation based on total by market

<sup>2</sup> Includes Bentley, Lamborghini and Bugatti

<sup>3</sup> Includes Dodge and Maserati

# PRESS RELEASE

## PROVISIONAL

### NEW PASSENGER CAR REGISTRATIONS BY MANUFACTURER WESTERN EUROPE (EU15 + EFTA)

18/06/2019

	May					Jan-May				
	%Share <sup>1</sup>		Units		%Change	%Share <sup>1</sup>		Units		%Change
	'19	'18	2019	2018	19/18	'19	'18	2019	2018	19/18
<b>VW Group</b>	<b>24,4</b>	<b>24,8</b>	<b>318.365</b>	<b>325.745</b>	<b>-2,3</b>	<b>23,8</b>	<b>23,8</b>	<b>1.499.520</b>	<b>1.542.454</b>	<b>-2,8</b>
VOLKSWAGEN	11,2	12,2	145.911	160.211	-8,9	11,2	11,5	707.544	743.585	-4,8
AUDI	5,3	5,3	68.874	69.494	-0,9	5,1	5,3	323.585	340.394	-4,9
SKODA	3,7	3,6	48.502	47.075	+3,0	3,7	3,6	233.258	229.971	+1,4
SEAT	3,6	3,1	46.930	40.820	+15,0	3,3	3,0	205.333	192.187	+6,8
PORSCHE	0,6	0,6	7.608	7.809	-2,6	0,4	0,5	27.326	34.436	-20,6
OTHERS <sup>2</sup>	0,0	0,0	540	336	+60,7	0,0	0,0	2.474	1.881	+31,5
<b>PSA Group</b>	<b>16,8</b>	<b>16,1</b>	<b>219.190</b>	<b>211.949</b>	<b>+3,4</b>	<b>17,0</b>	<b>16,5</b>	<b>1.073.140</b>	<b>1.069.999</b>	<b>+0,3</b>
PEUGEOT	6,4	6,3	83.014	82.464	+0,7	6,6	6,5	415.516	422.220	-1,6
OPEL/VAUXHALL	5,7	5,7	74.676	74.494	+0,2	5,7	5,7	359.266	369.809	-2,9
CITROEN	4,4	3,8	57.321	50.486	+13,5	4,4	4,0	280.361	257.241	+9,0
DS	0,3	0,3	4.179	4.505	-7,2	0,3	0,3	17.997	20.729	-13,2
<b>RENAULT Group</b>	<b>10,2</b>	<b>10,9</b>	<b>133.250</b>	<b>142.946</b>	<b>-6,8</b>	<b>9,9</b>	<b>9,9</b>	<b>628.020</b>	<b>642.831</b>	<b>-2,3</b>
RENAULT	6,8	7,7	88.903	100.795	-11,8	6,7	7,1	423.707	457.653	-7,4
DACIA	3,3	3,2	43.681	41.718	+4,7	3,2	2,8	201.051	183.600	+9,5
ALPINE	0,0	0,0	442	191	+131,4	0,0	0,0	2.187	409	+434,7
LADA	0,0	0,0	224	242	-7,4	0,0	0,0	1.075	1.169	-8,0
<b>FCA Group</b>	<b>7,3</b>	<b>8,0</b>	<b>95.448</b>	<b>104.944</b>	<b>-9,0</b>	<b>6,7</b>	<b>7,3</b>	<b>423.035</b>	<b>471.175</b>	<b>-10,2</b>
FIAT	5,3	5,5	69.284	72.721	-4,7	4,7	5,1	296.728	332.582	-10,8
JEEP	1,2	1,3	15.140	17.530	-13,6	1,1	1,1	70.116	70.657	-0,8
LANCIA/CHRYSLER	0,5	0,4	6.094	5.083	+19,9	0,5	0,4	30.404	23.240	+30,8
ALFA ROMEO	0,3	0,7	4.423	8.865	-50,1	0,4	0,6	22.905	40.530	-43,5
OTHERS <sup>3</sup>	0,0	0,1	507	745	-31,9	0,0	0,1	2.882	4.166	-30,8
<b>BMW Group</b>	<b>6,7</b>	<b>6,2</b>	<b>87.723</b>	<b>81.200</b>	<b>+8,0</b>	<b>6,6</b>	<b>6,4</b>	<b>417.659</b>	<b>414.622</b>	<b>+0,7</b>
BMW	5,5	4,8	72.383	62.779	+15,3	5,3	5,1	333.035	327.015	+1,8
MINI	1,2	1,4	15.340	18.421	-16,7	1,3	1,4	84.624	87.607	-3,4
<b>DAIMLER</b>	<b>6,3</b>	<b>6,2</b>	<b>81.908</b>	<b>82.034</b>	<b>-0,2</b>	<b>6,4</b>	<b>6,2</b>	<b>401.661</b>	<b>400.752</b>	<b>+0,2</b>
MERCEDES	5,5	5,5	72.450	72.750	-0,4	5,7	5,6	358.149	359.685	-0,4
SMART	0,7	0,7	9.458	9.284	+1,9	0,7	0,6	43.512	41.067	+6,0
<b>HYUNDAI Group</b>	<b>6,1</b>	<b>6,0</b>	<b>80.099</b>	<b>78.513</b>	<b>+2,0</b>	<b>6,3</b>	<b>6,2</b>	<b>397.515</b>	<b>398.617</b>	<b>-0,3</b>
HYUNDAI	3,2	3,1	41.360	41.331	+0,1	3,3	3,2	205.192	208.277	-1,5
KIA	3,0	2,8	38.739	37.182	+4,2	3,0	2,9	192.323	190.340	+1,0
<b>FORD</b>	<b>6,1</b>	<b>6,2</b>	<b>78.983</b>	<b>81.544</b>	<b>-3,1</b>	<b>6,3</b>	<b>6,7</b>	<b>397.450</b>	<b>433.220</b>	<b>-8,3</b>
<b>TOYOTA Group</b>	<b>4,8</b>	<b>4,3</b>	<b>62.413</b>	<b>56.051</b>	<b>+11,4</b>	<b>4,6</b>	<b>4,5</b>	<b>290.179</b>	<b>291.341</b>	<b>-0,4</b>
TOYOTA	4,4	4,0	57.905	52.586	+10,1	4,3	4,2	270.342	273.704	-1,2
LEXUS	0,3	0,3	4.508	3.465	+30,1	0,3	0,3	19.837	17.637	+12,5
<b>NISSAN</b>	<b>2,3</b>	<b>2,8</b>	<b>30.258</b>	<b>37.307</b>	<b>-18,9</b>	<b>2,7</b>	<b>3,4</b>	<b>168.037</b>	<b>220.323</b>	<b>-23,7</b>
<b>VOLVO CAR CORP.</b>	<b>2,2</b>	<b>1,9</b>	<b>28.244</b>	<b>24.300</b>	<b>+16,2</b>	<b>2,2</b>	<b>1,9</b>	<b>136.257</b>	<b>125.077</b>	<b>+8,9</b>
<b>JAGUAR LAND ROVER Group</b>	<b>1,3</b>	<b>1,4</b>	<b>16.993</b>	<b>18.538</b>	<b>-8,3</b>	<b>1,6</b>	<b>1,6</b>	<b>102.255</b>	<b>102.218</b>	<b>+0,04</b>
LAND ROVER	0,8	0,9	10.906	12.042	-9,4	1,1	1,1	66.852	68.967	-3,1
JAGUAR	0,5	0,5	6.087	6.496	-6,3	0,6	0,5	35.403	33.251	+6,5
<b>MAZDA</b>	<b>1,3</b>	<b>1,2</b>	<b>16.912</b>	<b>15.649</b>	<b>+8,1</b>	<b>1,4</b>	<b>1,4</b>	<b>90.952</b>	<b>92.949</b>	<b>-2,1</b>
<b>MITSUBISHI</b>	<b>0,9</b>	<b>0,8</b>	<b>12.322</b>	<b>10.095</b>	<b>+22,1</b>	<b>1,0</b>	<b>0,8</b>	<b>63.254</b>	<b>53.404</b>	<b>+18,4</b>
<b>HONDA</b>	<b>0,6</b>	<b>0,7</b>	<b>7.661</b>	<b>9.703</b>	<b>-21,0</b>	<b>0,8</b>	<b>0,9</b>	<b>48.708</b>	<b>58.639</b>	<b>-16,9</b>

SOURCE: ACEA MEMBERS

<sup>1</sup> ACEA estimation based on total by market

<sup>2</sup> Includes Bentley, Lamborghini and Bugatti

<sup>3</sup> Includes Dodge and Maserati